



## HAGEN HUSKIES BASKETBALL *im Hagener SV*



### Hygienekonzept – Saison 2020/21 – Sportzentrum Hagen a.T.W.

Dieses Konzept ist als Ergänzung zu den Vorgaben des NBV bzw. des DBB in Abstimmung mit dem zuständigen Ordnungsamt erstellt worden:

Wie im bebilderten Teil dargestellt, betreten die Heim – bzw. Gästeteams die Halle durch separate Eingänge. Die **Gästeteams** u. **Schiedsrichter** warten vor dem Haupteingang und werden in der Regel von der Hallenaufsicht (gleichzeitig Hygienebeauftragter) abgeholt und eingewiesen.

Bitte nicht den Eingang des Hallenbades benutzen (Trennung von den Badegästen!).

Gegebenenfalls die angegebene Nummer anrufen. Beim Betreten der Halle sind die Hände zu desinfizieren.

Auf allen Wegen in der Halle ist der Mund + Nasenschutz zu tragen.

**Zuschauer** (es kann nur eine begrenzte Personenzahl Einlass finden / Jugendgästeteams bitte nur die Fahrer!) müssen sich nach Betreten der Tribüne in die Kontaktdatenlisten (ein eigener Stift wäre sehr hilfreich!) eintragen und auf den ausgewiesenen Zuschauerbänken im Mittelblock oder Block 3 Platz nehmen.

Bitte unbedingt den vorgegebenen Abstand einhalten. Alle Zuschauer verlassen die Halle am Ende der Tribüne über die Treppe.

Die Halle verfügt über eine sehr leistungsfähige Lüftungsanlage – auch für die Kabinen und Duschen.

Wir können bei maximal drei Spielen am Tag jedem Gästeteam eine eigene Kabine anbieten. Die Reihenfolge der Vergabe ist jeweils 1.Spiel – Kabine 6, 2.Spiel – Kabine 4, (falls 3. Spiel – Kabine 5). Die Heimteams nutzen die Kabinen 1 + 2.

Für die Schiedsrichter gibt es eine eigene Kabine mit Duscmöglichkeit.

Alle Aktiven verlassen die Halle über den Kabinengang durch den Ausgang zum Parkplatz.

Nichtbeachtung der Regeln (evtl. auch nach entsprechender Aufforderung) führt zum Hallenverweis durch den Hygienebeauftragten (Hausrecht)!

Wir bitten um Beachtung!

HSV – BB - Abteilungsleitung

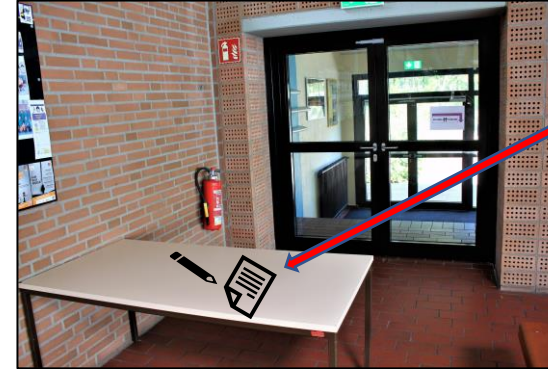


# HAGEN HUSKIES BASKETBALL *im Hagener SV*

## Hygienekonzept – Saison 2020/21 – Sportzentrum Hagen a.T.W.



Haupteingang Tribüne Außenbereich  
**SR + Gästeteams werden hier abgeholt!**  
Kontakt Fon 0172 5210347



Hier **Kontaktdaten – Dokumentation** für Zuschauer, **falls zugelassen.**  
**Maskenpflicht bis zum und vom Sitzplatz, z.B. zum Ausgang oder WC.**



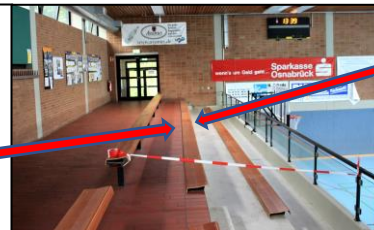
Haupteingang Tribüne Vorraum  
**Ab hier Maskenpflicht + Händedesinfektion !**  
Eingang Zuschauer



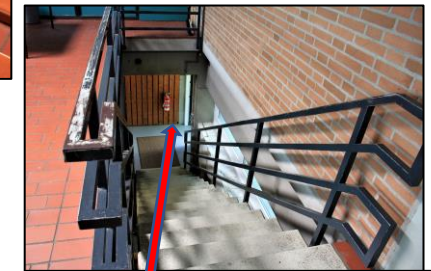
Zuschauersitzplätze (Mittelblock 2 + Block 3)  
**Unbedingt Abstand 1,50 m einhalten!**



Zugang Halle Gäste, wenn Warten unten möglich  
- sonst Wartezone oben  
**auf allen Wegen Maskenpflicht!**



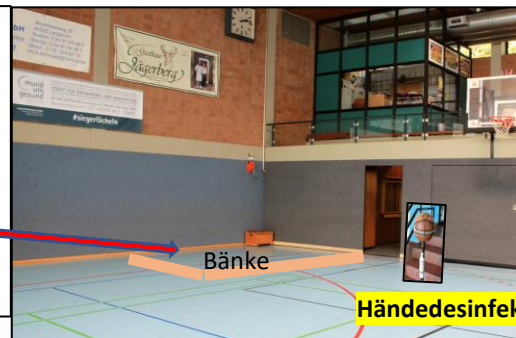
Wartezone Gäste oben (Block 1), falls nötig.  
**Hier keine Zuschauerplätze!**



**Treppe zum Ausgang Zuschauer!**

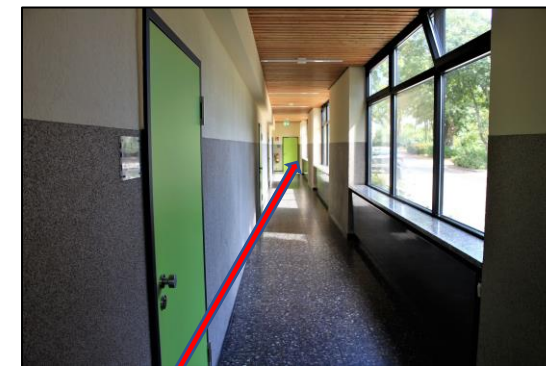


Zugang Halle Heimteams  
 - zur Umkleidekabine oder,  
 - falls möglich  
 zur Wartezone Heim unten  
**Auf allen Wegen Maskenpflicht!**



Bänke

**Händedesinfektion !**



Kabinengang zum Parkplatz  
**Hier Ausgang für alle Aktiven!**



Wartezone Gäste unten

**Händedesinfektion !**

Bänke



Bänke Gast

24' A Zeit  
**Mit Abstand ohne Maske!**

Bänke Heim

Gäste – Kabinen 6 – 5 – 4 / SR – Kab. 3 / Regie Hallenaufsicht / Heim Kab. 2 - 1

